

# Amiens

## EXPOSITIONS

### Françoise Jones : traces fugitives

Françoise Jones présente au Logis du Roy des œuvres dont l'extrême sensibilité et l'acuité graphique fixent les signes secrets des espaces intérieurs ou extérieurs : l'enroulement des formes, les nervures, les traces, les taches, le mouvement fugitif des vents, le passage des courants.

Dans les dessins à l'encre, la plume fouille, avec une précision quasiment clinique, avec un lyrisme intense, des organismes mystérieux, comme des images cérébrales très complexes. (Montgolfière, ici-même, lac intérieur). Françoise Jones exprime d'autres microcosmes dans les œuvres au burin : innervation, interrogation. Puis elle explore le désert, les falaises et les rocs. Dans les aquarelles, la couleur éclaire l'espace, donne un autre relief aux structures très fluides (Tremble), avec une belle qualité des harmonies (tournoiement, face, à l'encontre courent).

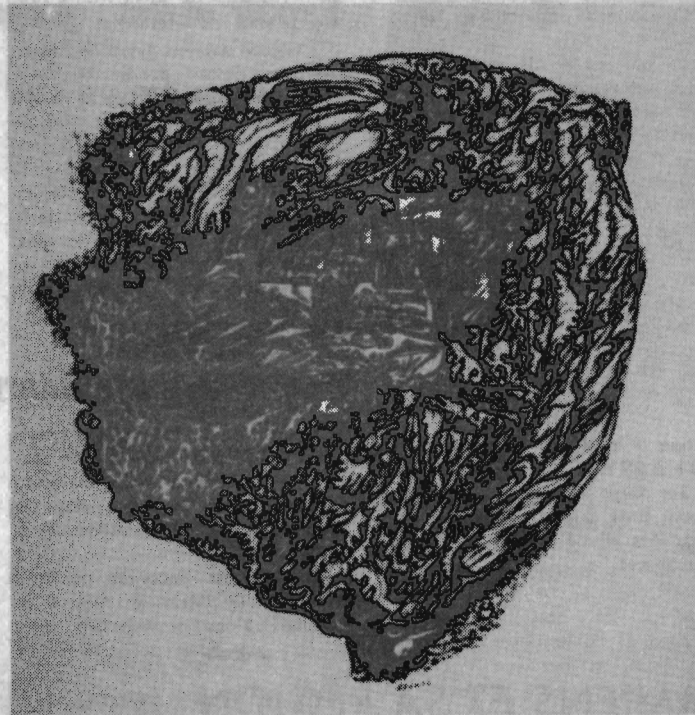
Progressivement le trait s'efface dans les aquarelles très légères où les tons traduisent seulement la lumière et le vents. Et dans les lavis surgit un lyrisme noir, informel, que parfois le blanc pénètre. Partout, le sentiment de la plénitude et du vide, de la réalité et de l'absence de réel, la révélation des infimes sillages qui traversent l'obscurité ou la brume, des failles indicibles et des clartés évidentes. L'écriture de Françoise Jones, à travers la diversité de ses techniques, grave l'imperceptible.

P. RAPPO.

N.B. : Enseignante en sociologie à l'Université de Picardie, Françoise Jones expose actuellement au salon de Montrouge et à Stockholm. Son exposition d'Amiens a été inaugurée en présence de plusieurs universitaires : Paul Mayer,

Jean Paris, M. Trinh van Thao, Bernard Galtier, ainsi que de Claude Engelbach.

Organisée par l'Association culturelle de l'université, l'exposition dure jusqu'au 10 avril.



Ici même (Encre de Chine).



(Photo : Pierre CHARDON).